

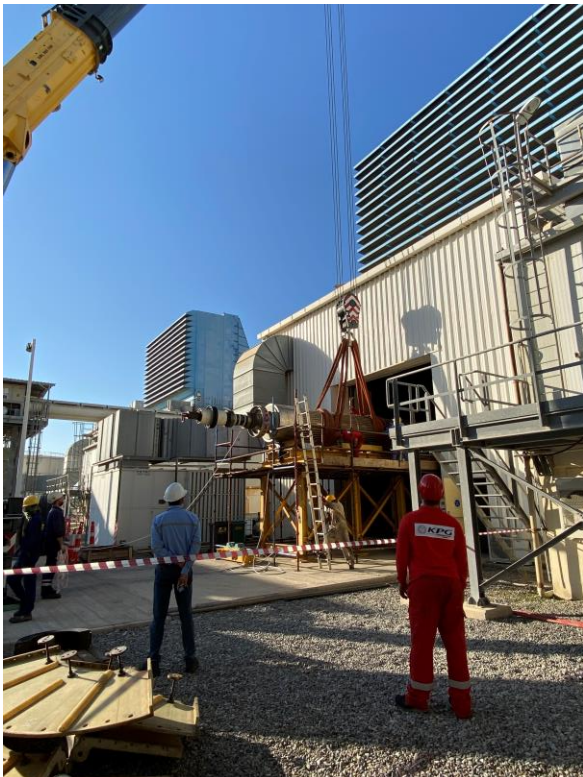


Starte dein Studium bei KPG und entdecke dein Talent!

Die Kownatzki Premium Gears GmbH (KPG) ist ein mittelständisches Familienunternehmen mit Sitz in Wehr.

KPG ist spezialisiert auf Engineering, Service und Retrofit von Generatoren und Großgetrieben sowie die Produktion von Zahnrädern, verzahnten Antriebs-elementen und Getriebesätzen. Mit unseren 90 Mitarbeitern sind wir seit vielen Jahren mit überzeugenden Lösungen für technisch anspruchsvolle Problemstellungen im Markt erfolgreich.

Unsere engagierten Mitarbeiter garantieren uns Innovationskraft und entscheidende Vorteile gegenüber dem Wettbewerb. Nur so sind wir in der Lage kontinuierlich zu wachsen und immer neue technische Herausforderungen zu meistern.



Bachelor of Engineering – Wirtschaftsingenieur (m/w/d)

KPG bildet Ingenieure im Rahmen eines dualen Studiums in Zusammenarbeit mit der DHBW Lörrach aus.

Ablauf des Studiums:

- *Dauer: 3 Jahre*
- *Theorie- und Praxisphasen wechseln sich im 3-monatigen Rhythmus ab*
- *Theoriephasen mit Vorlesungen an der DHBW*
- *Praxisphasen mit Projekt- und Studienarbeiten im Unternehmen*

Duales Studium zum Wirtschaftsingenieur (m/w/d) bei KPG:

Dich erwartet eine vielfältige und spannende Ausbildung an der Schnittstelle zwischen Technik und Betriebswirtschaft. Die Grundlage bildet eine fundierte Ingenieurausbildung, wahlweise im Bereich Maschinenbau oder Elektrotechnik. Die Studieninhalte wendest du direkt in folgenden Fachdisziplinen an:

- *Internationales Projektmanagement im Großmaschinenbau*
- *Technischer Vertrieb in den Bereichen Zahnräder, Getriebe und Generatoren*
- *Technischer Einkauf und Materialwirtschaft*
- *Produktion und Qualitätsmanagement*

Was wir bieten:

- ✓ *Sehr gute Übernahmemöglichkeiten*
- ✓ *Fundierte und abwechslungsreiche Ausbildung in einem international tätigen Unternehmen*
- ✓ *Familiäres Unternehmensklima und junges Team*

KONTAKT

Kownatzki Premium Gears GmbH

Ansprechpartnerin: Sarah Probst

Weckstr. 19 / 79664 Wehr

T. 077619288211 // karriere@kpg-gears.de